

14-126-197

**GRA
E/BI
SCION**
Graf Brocken Architekten AG/RA
Postfach 174
8400 Olten
Telefon +41 52 577 20 20
www.grascio.ch

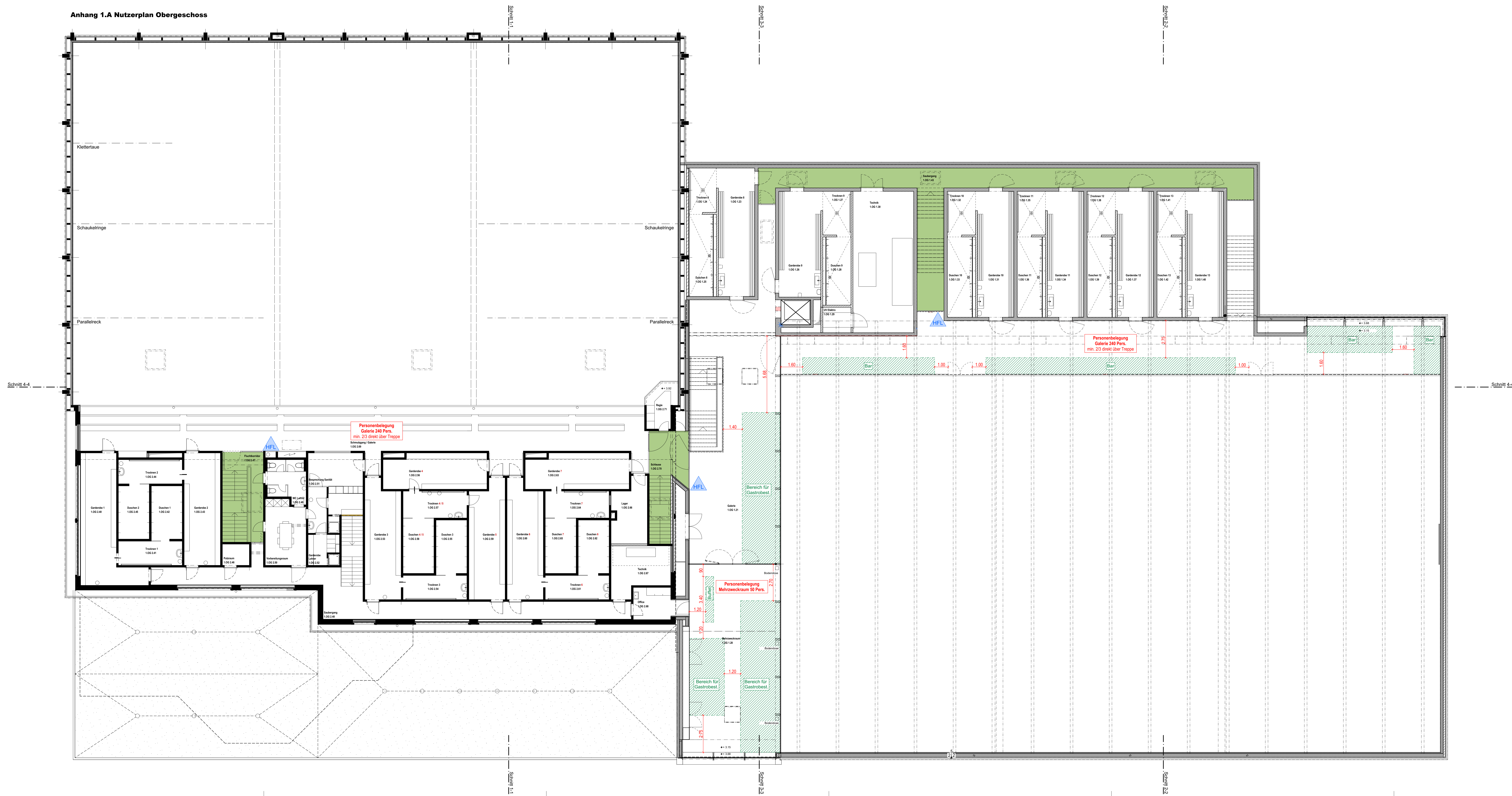
- Legende:
- Fluchtzeichen
 - vertikaler Fluchtweg
 - horizontaler Fluchtweg
 - Bereich für Bestuhlung
 - Handfeuerlöcher Klasse A/B
 - Sprechstelle (EVAK)
 - LRWA-Bedenkstelle
 - Schliesstür

10.00 = OK FB Erdgeschoss (Erweiterung) = 450.31 M. ü. M.

Maßstab: 1:100 Planr.: 127 x 76
 Gez.: gb Erstellt: 09.09.2019
 Gezeichnet:

14-126 Sporthalle Tellenfeld, Amriswil
 Sporthalle und Erweiterung
 Untere Grenzstrasse 10
 CH-8500 Amriswil
 Stadt Amriswil
 Adlonstrasse 2
 Postfach 165
 CH-8500 Amriswil

Plan: Nutzerplan Erdgeschoss (ANHANG 1.A)



14-126-198

**GRA
F/BI
SONI**
Graf Biondi Architekten AG/SA
Rudolfstrasse 11a
8400 Winterthur
Telefon +41 52 57 20 20
www.grafbiondi.ch

- Legende:
- Fluchwegzeichen
 - vertikaler Fluchweg
 - horizontaler Fluchweg
 - Bereich für Bestuhlung
 - Sprechstelle (EVAK)
 - LRVIA-Bodenstelle
 - Schliessebohrer

±0.00 = OK FB Erdgeschoss (Erweiterung) = 450.31 M. ü. M.

Massstab: 1:100 Plangr.: 126'00

Gez.: gb Erstellt: 09.09.2019

Geändert:

14-126 Sporthalle Tellenfeld, Amriswil
Sanierung und Erweiterung
Untere Grenzstrasse 10
CH-8580 Amriswil









Stadt Amriswil
Arbenerstrasse 2
Postfach 1081
CH-8580 Amriswil

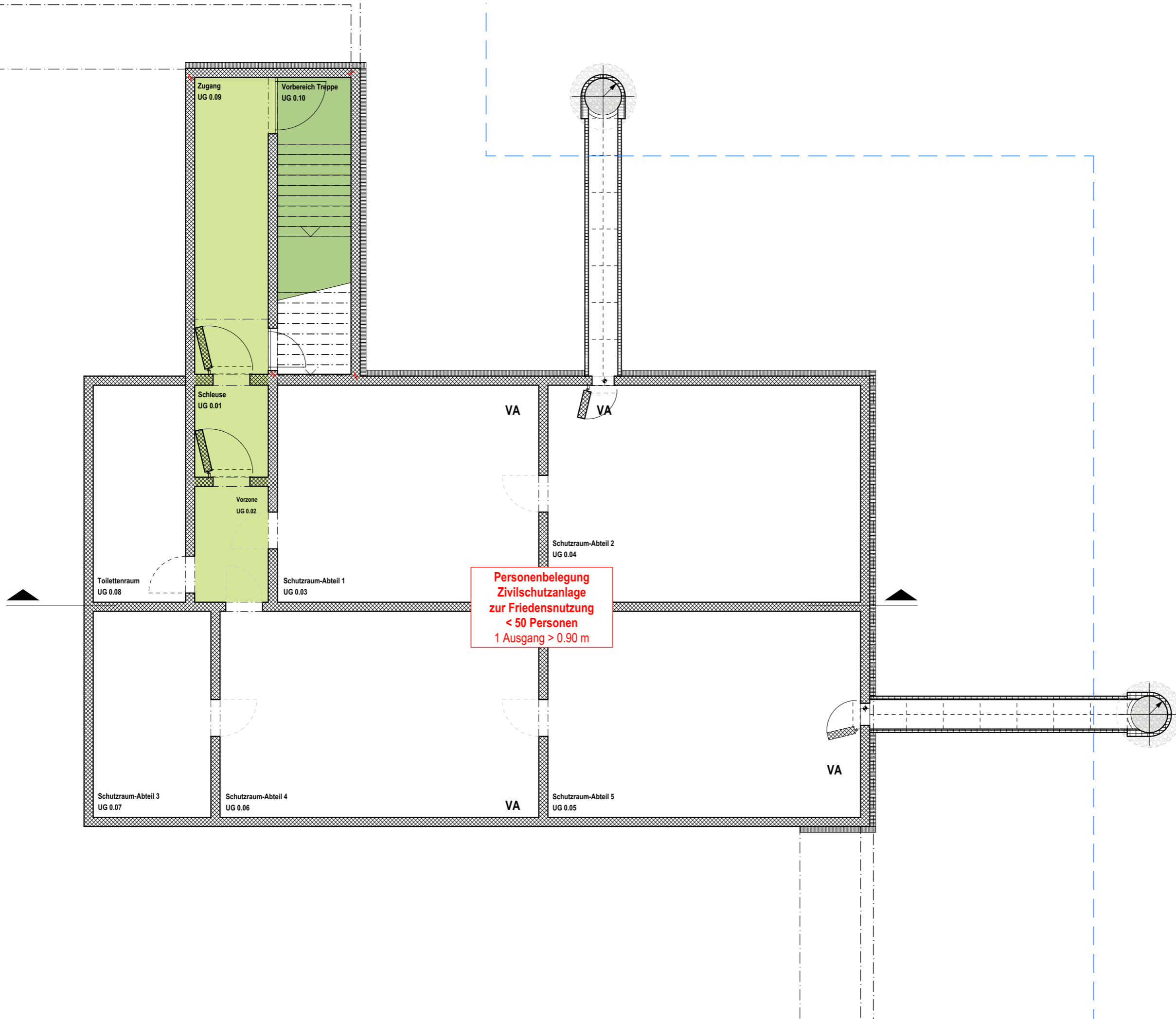
Bauherr:

Plan: Nutzerplan Obergeschoss (ANHANG 1.A)

Anhang 1.A Nutzerplan Untergeschoss

Legende:

-  Fluchtwegzeichen
-  vertikaler Fluchtweg
-  horizontaler Fluchtweg
-  Bereich für Bestuhlung
-  Handfeuerlöscher Klasse A/B
-  Sprechstelle (EVAK)
-  LRWA Bedienstelle
-  Schlüsselrohr



±0.00 = 450.31 M. ü. M.
OK FB Erdgeschoss (Erweiterung)

Masstab 1:100 Plangr. A3

Gez. gb Erstellt 09.09.2019

 Geändert

14-126 Sporthalle Tellenfeld, Amriswil

Sanierung und Erweiterung
Untere Grenzstrasse 10
Objekt CH-8580 Amriswil

Stadt Amriswil

Arbonerstrasse 2
Postfach 1681
Bauherr CH-8580 Amriswil

14-126-196

Plan Nutzerplan Untergeschoss (ANHANG 1.A)

Anhang 1.B maximale Personenbelegungen

Stadt Amriswil / Stand 21.08.2020

Personenbelegung Sporthalle Tellenfeld

	Halle B	Halle 4-6	Galerie Halle B	Foyer	MZR	Schutzraum		Halle A	Halle 1-3	Galerie Halle A		Schwingkeller	Office	MZR
Maximalbelegung pro Gebäudeabschnitt	max. 1'980 Pers.							max. 980 Pers.				max. 50 Pers.	max. 50 Pers.	max. 50 Pers.
Maximalbelegung pro Raum		max. 1'600 Pers.	max. 240 Pers.	max. 200 Pers.	max. 50 Pers.	max. 50 Pers.			max. 800 Pers.	max. 240 Pers.				
Maximalbelegung pro Einzelhalle		Halle 4: 100 Pers. Halle 5: 50 Pers. Halle 6: 100 Pers.							Halle 1: 50 Pers. Halle 2: 50 Pers. Halle 3: 50 Pers.					

Varianten Belegung	Halle B	Halle 4-6	Galerie Halle B	Foyer	MZR	Schutzraum	Sonderregelung	organisatorische Massnahmen	Halle A	Halle 1-3	Galerie Halle A	Sonderregelung	organisatorische Massnahmen	Schwingkeller	Office	MZR - externe Vermietung
Grundbelegung	A < 790 Pers.	ja 250 Pers.	ja 240 Pers.	ja 200 Pers.	ja 50 Pers.	ja 50 Pers.	-	-	< 390 Pers.	ja 150 Pers.	ja 240 Pers.	-	-	ja 50 Pers.	ja 50 Pers.	ja 50 Pers.
Volley Amriswil																
B1 < 1'000 Pers.	ja	510 Pers.	ja 240 Pers.	ja 200 Pers.	ja 50 Pers.	nein - Pers.	-	Schutzraum sperren. Zugang und Türen entsprechend bewirtschaften	< 800 Pers.	ja 800 Pers.	nein - Pers.	Eingang West nutzen, WC-Anlage EG nur von Aussen zugänglich	Galerie sperren. Zugang und Türen entsprechend bewirtschaften	ja 50 Pers.	ja 50 Pers.	nein - Pers.
B2 < 1'000 Pers.	ja	800 Pers.	nein - Pers.	ja 100 Pers.	ja 100 Pers.	nein - Pers.	-	Galerie + Schutzraum sperren. Zugang und Türen entsprechend	< 800 Pers.	ja 800 Pers.	nein - Pers.	Eingang West nutzen, WC-Anlage EG nur von Aussen zugänglich	Galerie sperren. Zugang und Türen entsprechend bewirtschaften	ja 50 Pers.	ja 50 Pers.	nein - Pers.
C < 1'980 Pers.	ja	870 Pers. (1'600 Pers.)	ja 240 Pers. (240 Pers.)	ja 200 Pers. (90 Pers.)	ja 50 Pers. (50 Pers.)	nein - Pers.	-	Schutzraum sperren. Zugang und Türen entsprechend bewirtschaften	< 60 Pers. (Trainingsbetrieb)	ja 3x20 Pers.	nein - Pers.	Eingang West nutzen, für Trainingsbetrieb WC-Anlage OG benutzen	Galerie sperren. Zugang und Türen entsprechend bewirtschaften	ja 50 Pers.	ja 50 Pers.	nein - Pers.
sonstige Anlässe																
D < 500 Pers.	ja	150 Pers. (500 Pers.)	ja 100 Pers. (- Pers.)	ja 200 Pers. (- Pers.)	ja 50 Pers. (- Pers.)	nein - Pers.	-	Schutzraum sperren. Zugang und Türen entsprechend bewirtschaften	< 980 Pers.	ja 800 Pers. (740 Pers.)	ja 180 Pers. (240 Pers.)	-	keine	ja 50 Pers.	ja 50 Pers.	nein - Pers.
E1 < 1'000 Pers.	ja	800 Pers.	ja 150 Pers.	ja 50 Pers.	nein - Pers.	nein - Pers.	Galerie mit Maximalbelegung von 150 Pers.	Schutzraum und MZR sperren. Zugang und Türen entsprechend bewirtschaften	< 800 Pers.	ja 800 Pers.	nein - Pers.	-	Galerie sperren	ja 50 Pers.	ja 50 Pers.	nein - Pers.
E2 < 1'000 Pers.	ja	900 Pers.	nein - Pers.	ja 100 Pers.	nein - Pers.	nein - Pers.		Galerie, Schutzraum und MZR sperren. Zugang und Türen entsprechend bewirtschaften	< 800 Pers.	ja 700 Pers.	ja 100 Pers.	Galerie mit Maximalbelegung von 100 Pers.	-	ja 50 Pers.	ja 50 Pers.	nein - Pers.
F < 60 Pers. (Trainingsbetrieb)	ja	3x20 Pers.	nein - Pers.	ja 200 Pers.	nein - Pers.	nein - Pers.	Foyer zählt bei Variante F zu Nutzung der Halle A	Schutzraum, Galerie und MZR sperren. Zugang und Türen entsprechend bewirtschaften	< 980 Pers.	ja 800 Pers. (740 Pers.)	ja 180 Pers. (240 Pers.)	-	-	ja 50 Pers.	ja 50 Pers.	nein - Pers.

Bemerkungen:
 - Die maximale Personenbelegung setzt sich aus den Belegungen der einzelnen Raumeinheiten zusammen. Dabei dürfen die einzelnen Raumeinheiten jedoch nicht alle maximal belegt werden, da deren Summe sonst die maximal zulässige Personenbelegung übersteigt.
 - Diese Tabelle bildet ein integrierender Bestandteil des Betriebreglementes der Sporthallen Tellenfeld A und B